

# Dyffryn Ogwen



**Safle:** Gwarchodfa Natur Genedlaethol Cwm Idwal, Tryfan a'r Glyderau

**Dyddiadau'r arolygon:** 12/06/2021 a 22/06/2021

**Llwybrau trawslun:** y prif llwybrau troed o amgylch Cwm Idwal, Y Garn, Tryfan a'r Glyderau

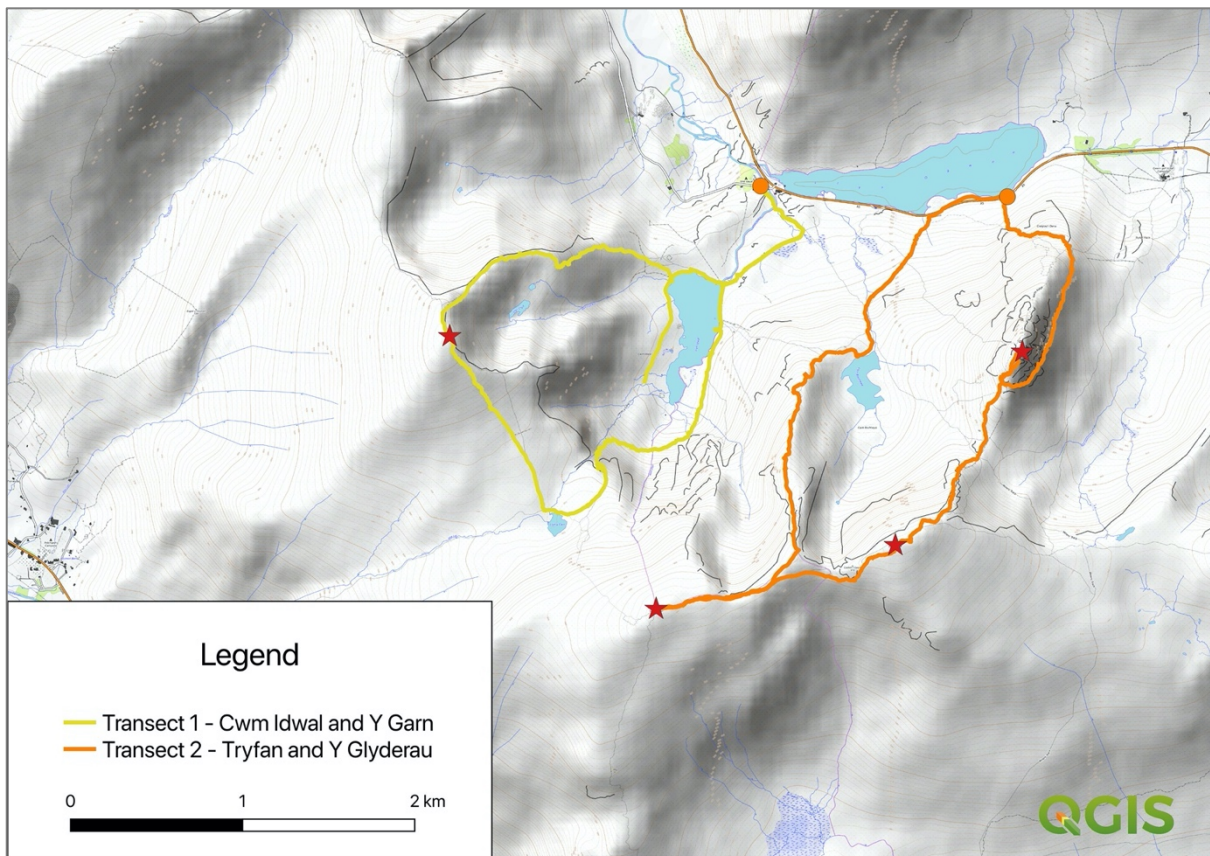
Tormaen Serennog (*Saxifraga stellaris*) ger y Twll Du uwchben Cwm Idwal.

# 1. Manylion yr arolwg

Yn dilyn y llwybrau trawslun a nodwyd yn 2020, rhannwyd yr arolygon o ranbarth Dyffryn Ogwen yn ddwy brif ran a dau ymweliad: un i gynnwys Cwm Idwal, Y Garn a'r ardal o amgylch y safleoedd hyn (ar 12 Mehefin 2021) ac un arall i gynnwys Tryfan, y Glyderau a Llyn Bochlwyd (ar 22 Mehefin 2021). Manylir ar y llwybrau hyn ar y map isod (ffigur 1).

Yn ystod yr arolygon hyn, cofnododd arsylwyr y bywyd adar a welwyd yn ystod y trawslun (yn enwedig arwyddion o weithgaredd bridio), gweithgaredd mamaliaid, faint o sbwriel a welwyd ar hyd y llwybrau troed, amrywiaeth llystyfiant ar gopa Y Garn a nifer o ddelweddau pwynt sefydlog ar hyd y llwybrau (gweler ffigur 2 am fanylion lleoliadau arolwg penodol).

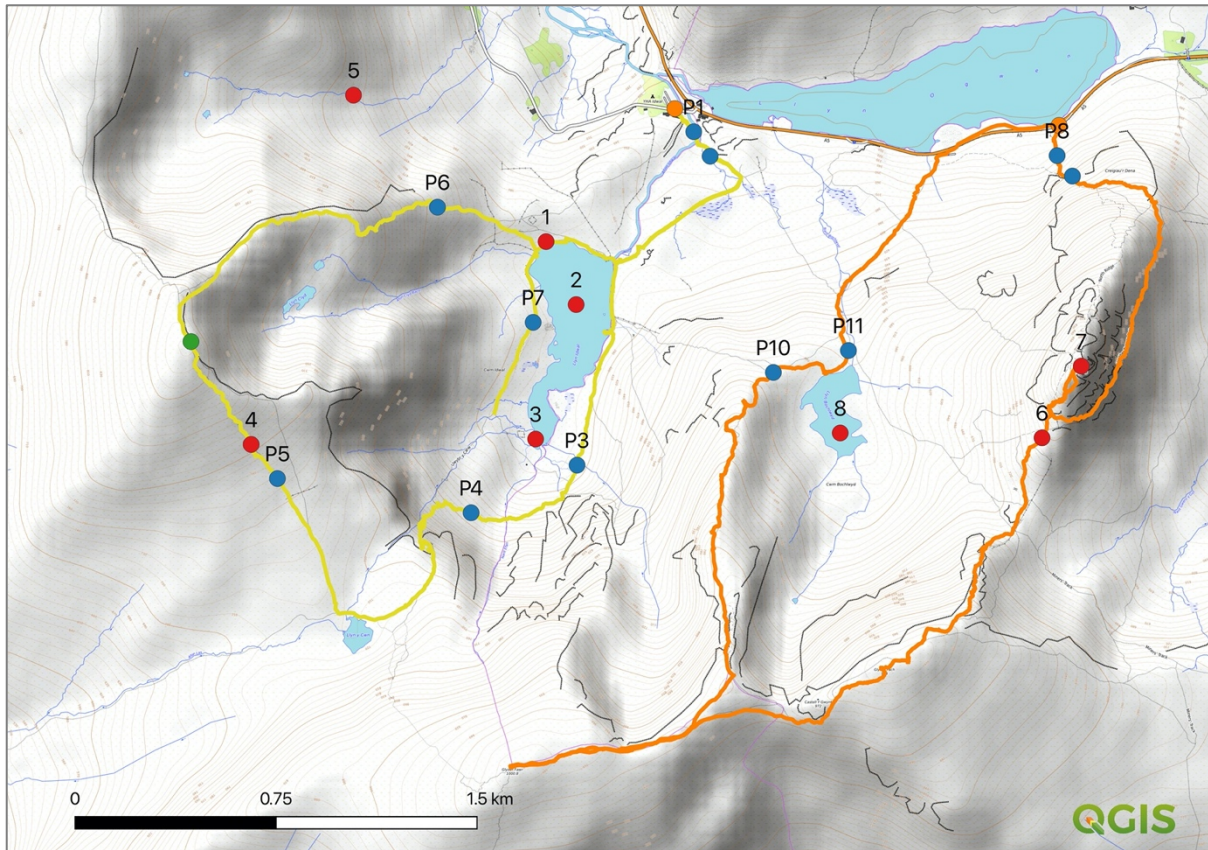
Amodau'r tywydd: ar 12 Mehefin roedd 90% o orchudd cwmwl ar ddechrau'r arolwg, gan glirio i 30% erbyn diwedd yr arolwg; roedd y gwyntoedd yn ysgafn (5mya Gorllewin) a'r tymereddau'n weddol gynnes (14°C - 16°C). Ar 22 Mehefin roedd yr amodau yn dawel iawn (5-10mya Gorllewin), gyda thymheredd oerach (8°C - 16°C) a gorchudd cwmwl o 50%.



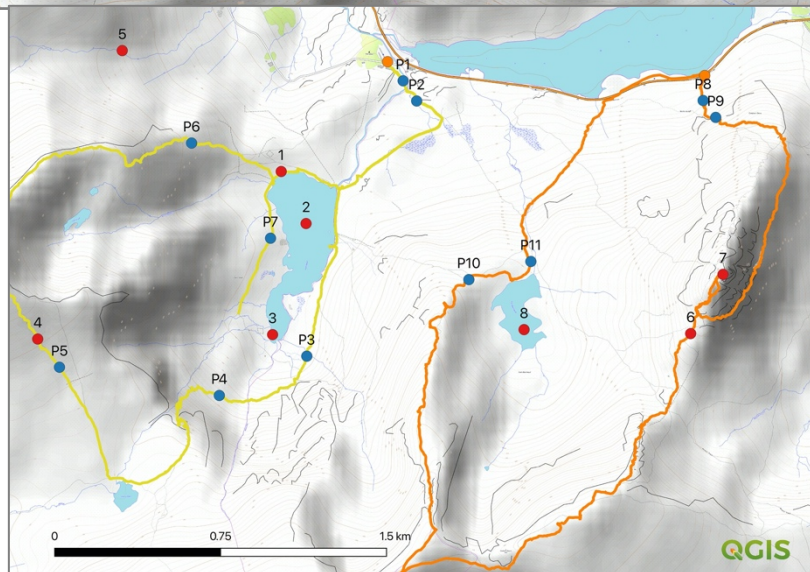
Ffigur 1. Llwybrau trawslun ar gyfer arolygon Dyffryn Ogwen wedi'u hamlinellu mewn traciau oren a melyn; mae dotiau oren yn dynodi dechrau a diwedd y llwybrau trawslun; ac mae sêr coch yn dynodi'r prif gopaon.

## 2. Canlyniadau

Rhoddir crynodeb o'r canlyniadau ar gyfer pob un o'r gwahanol arolygon isod. Mae Ffigur 2 isod yn rhoi trosolwg o leoliadau lle gwelwyd y pethau mwy nodedig, y pwyntiau arolwg allweddol a lleoliadau delweddau pwynt sefydlog. Cyfeirir at y pwyntiau wedi'u rhifo ar y mapiau yn nhestun y canlyniadau gan ddefnyddio cromfachau ac yna'r cod wedi'i rifo, er enghraifft '(P3)'.



Ffigur 2a (uchod): map o Ddyffryn Ogwen ac ardal yr arolwg yn dangos y ddau lwybr trawslun ar wahân (melyn = Cwm Idwal a'r Garn, oren = Tryfan a'r Glyderau). Y pwyntiau **oren** yw pwyntiau dechrau a diwedd yr arolygon, mae'r pwyntiau **coch** yn nodiadau targed y cyfeirir atynt yn y crynodeb canlyniadau isod, mae'r pwyntiau **glas** yn safleoedd ffotograffiaeth pwynt sefydlog (gweler yr adran isod) ac mae'r pwyntiau **gwyrdd** yn lleoliadau arolwg llystyfiant. Mae Ffigur 2b (gyferbyn) yn rhoi golwg agosach ar y safle.



## 2.1 Bywyd adar

Cofnodwyd cyfanswm o 18 o wahanol rywogaethau adar a 297 o adar unigol ar draws y gwahanol rannau o'r trawslun dros ddau ymweliad yr arolwg (gweler tabl 1 isod). Y rhywogaethau mwyaf niferus a gofnodwyd oedd Corhedydd y Waun (cyfanswm o 169 o unigolion), y Dryw (39 unigolyn), Brân Dyddyn (14 unigolyn) a Gŵydd Canada (12 unigolyn). Ymhlith yr hyn a welwyd yn fwy nodedig, roedd pum Mwyalchen y Mynydd wedi'u gwasgaru ar draws ardal yr arolwg (gan gynnwys dau wryw yn canu a phâr yn galw rhybudd - pwyntiau 6 a 7 ar y mapiau yn ffigur 2), dau bâr o Bibydd y Dorlan (ar Lyn Idwal a Llyn Bochlwyd) a phâr nythu Gwyach Fawr Gopog ar Lyn Idwal (pwynt 3 ar y mapiau yn ffigur 2).

Roedd cyfanswm o ddeg rhywogaeth o adar a welwyd yn arolygon 2020 yn absennol o'r arolygon yn 2021, a oedd yn cynnwys y Trochwr, Llinos y Mynydd, Hwyaaden Wylt, y Gog, Robin, Telor yr Helyg, Crëyr Llwyd, Barcud Coch, Gwylan Gefnddu Lleiaf, Telor Penddu a Gwennol y Bondo. Gwelwyd llawer o'r rhywogaethau hyn naill ai wrth fynd heibio neu mewn niferoedd bach iawn yn 2020, ond cofnodwyd y Trochwr, y Gog, Telor yr Helyg a Thelor Penddu gyda thystiolaeth fridio, ac felly mae angen nodi eu habsenoldeb yn 2021. Dim ond un rhywogaeth a welwyd yn 2021 nad oedd yn bresennol yn 2020: sef y Llinos Bengoch Leiaf yn hedfan dros Gwm Idwal.

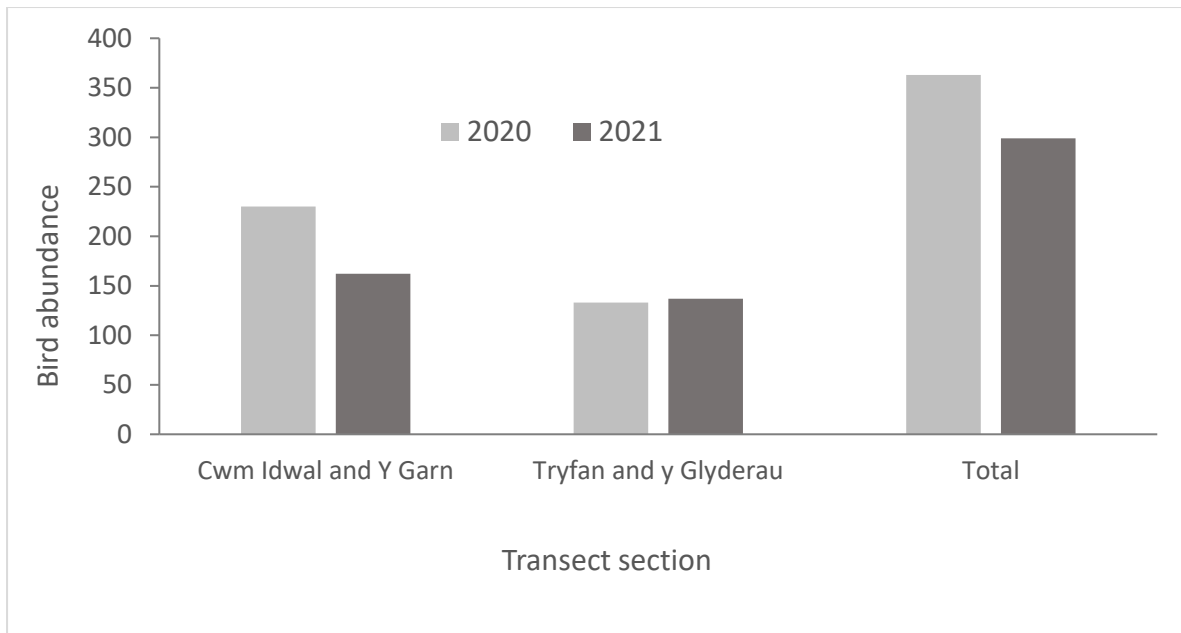
Amlinellir isod rai arsylwadau sy'n ymwneud â'r hyn a welwyd rhwng 2020 a 2021.

- **Bywyd adar o amgylch Llyn Idwal a Llyn Bochlwyd (2 a 8):** dim ond un pâr o Bibydd y Dorlan oedd yn bresennol ar ochrau gorllewinol Llyn Idwal yn 2021, o gymharu â thri phâr yn 2020. Fodd bynnag, gwelwyd pâr hefyd ar Lyn Bochlwyd (pwynt 8 ar y map yn ffigur 2), lle na chofnodwyd yr un ohonynt yn 2020. Roedd y pâr Gwyach Fawr Gopog y canfuwyd eu bod yn nythu ar ochr ddeheuol Llyn Idwal yn 2020 yn bresennol eto yn y llystyfiant dyfrol yn 2021. Mae'n debyg iawn eu bod yn deor wyau ar eu nyth yn ystod amser yr arolygon yn 2021. Roedd yn dda iawn gweld hyn, oherwydd mae'n arwydd nad yw'r nifer cynyddol o ymwelwyr wedi tarfu'n andwyol ar y pâr bridio hwn. Cofnodwyd cyfanswm o 12 Gŵydd Canada (10 oedolyn a dau ifanc) ar Lyn Idwal (pwynt 2 ar y map yn ffigur 2), rhywogaeth anfrodorol y gall ei heffeithiau o amgylch llynnoedd dŵr croiw yr ucheldir fel hyn fod yn annymunol (megis mwy o faetholion o guano, pori a sathru ar llystyfiant glan y llyn).
- **Mwyalchen y Mynydd.** Cofnodwyd cyfanswm o bum Mwyalchen y Mynydd yn ystod arolygon 2021, sef yr un ffigur ag a welwyd yn 2020. Roedd y rhain yn cynnwys dau aderyn gwrywaidd yn canu yng Nghwm Cywion (5); galw rhybudd gan ddau aderyn ar ochrau isaf Tryfan (6) ac aderyn arall 50 metr i'r de o'r safle hwn. Ni welwyd unrhyw adar o amgylch Llyn Idwal a'r clogwyni o'i amgylch, lle cofnodwyd sawl aderyn yn 2020. Roedd lleoliadau ar gyfer arolygon 2020 yn cynnwys aderyn yn galw rhybudd ar wyneb Y Gribbin uwchben Llyn Idwal, un arall yn bwydo gyferbyn â Llyn Ogwen ar ochr y mynydd yn agos iawn at y llwybr troed a phâr gydag aderyn ifanc lai na 5 metr o'r llwybr yng nghyfeirnod grid SH637599 ar y disgyniad o Y Garn.
- **Adar yn nythu ar hyd y llwybrau troed:** ni chofnodwyd unrhyw adar canu yn nythu wrth ymyl y prif llwybrau yn 2021, yn wahanol i'r hyn a welwyd yn ystod amodau eithriadol 2020. Fodd bynnag, roedd nifer yr adar bridio yn gyffredinol yn llawer is yn 2021, ac ymddengys fod y tywydd oer dechrau'r gwanwyn wedi symud y gweithgaredd bridio wythnos neu bythefnos yn ddiweddarach, ac felly gallai'r cyfuniad hwn gyfrif am yr arsylwadau a wnaed.

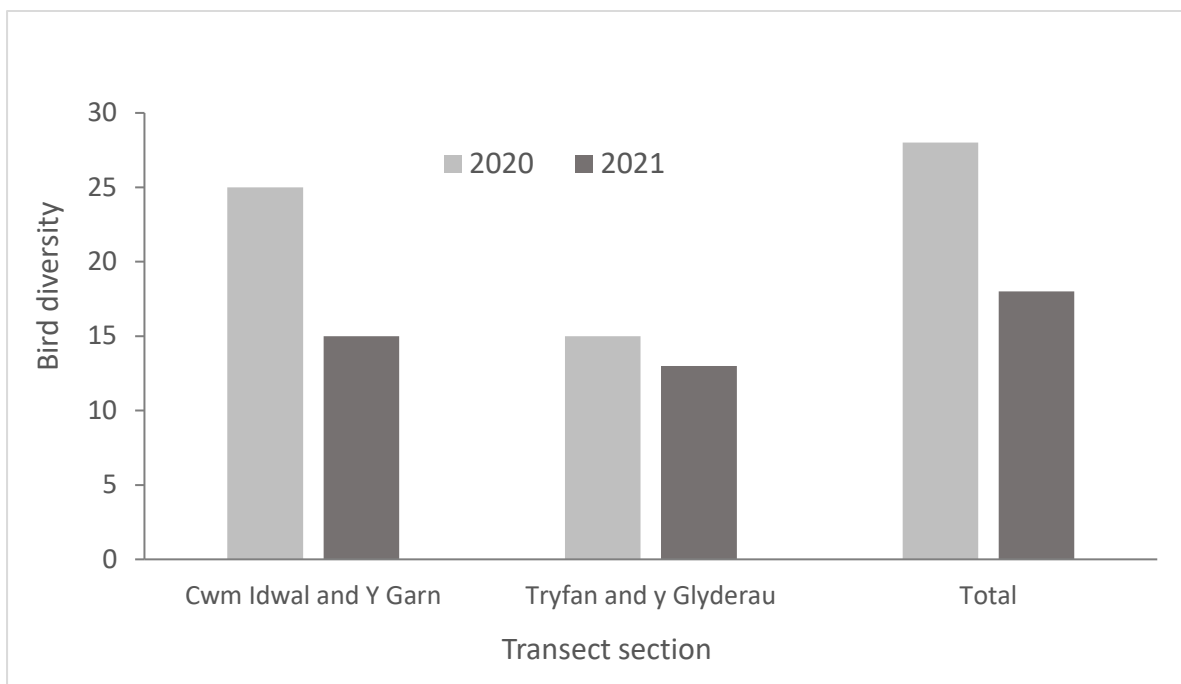
**Tabl 1.** Canlyniadau arolwg adar sy'n bridio ar gyfer trawsluniau Dyffryn Ogwen.

Enw'r Safle		Dyffryn Ogwen: Cwm Idwal, y Garn, Tryfan a'r Glyderau			
Math o arolwg		Adar yn bridio			
Arolygwyr		Ben Porter			
Dyddiadau'r arolygon		12/06/2021 a 22/06/2021			
Rhywogaeth	Enw gwyddonol	Trawslun neu safle			Tystiolaeth o fridio yn ystod ymweliadau
		Cwm Idwal a'r Garn	Tryfan a'r Glyderau	Cyfanswm	
Corhedydd y Waun	<i>Anthus pratensis</i>	80	89	<b>169</b>	Gwrywod yn canu, adar ifanc wedi'u magu ac oedolion yn galw rhybudd
Dryw	<i>Troglodytes troglodytes</i>	25	14	<b>39</b>	Gwrywod yn canu
Gŵydd Canada	<i>Branta canadensis</i>	12		<b>12</b>	Dau o adar ifanc
Brân Dyddyn	<i>Corvus corone</i>	12	2	<b>14</b>	
Siglen Lwyd	<i>Motacilla cinerea</i>	9	1	<b>10</b>	Gwrywod yn canu
Tinwen y Gogledd	<i>Oenanthe Oenanthe</i>	7	3	<b>10</b>	Gwrywod yn canu
Clochdar y Cerrig	<i>Saxicola torquata</i>	2	2	<b>4</b>	Gwrywod yn canu
Ehedydd	<i>Alauda arvensis</i>	2		<b>2</b>	Gwrywod yn canu
Cigfran	<i>Corus corax</i>		8	<b>8</b>	Adar ifanc wedi'u magu (3)
Cudyll Coch	<i>Falco tinnunculus</i>	3		<b>3</b>	
Pibydd y Dorlan	<i>Actitis hypoleucos</i>	2	2	<b>4</b>	Dau aderyn yn galw ar lan orllewinol Cwm Idwal a dau ar Llyn Bochlwyd
Gwyach Fawr Gopog	<i>Podiceps cristatus</i>	2	3	<b>5</b>	Pâr yn nythu ar ochr ddeheuol Cwm Idwal
Siglen Fraith	<i>Motacilla alba yarrellii</i>	2	2	<b>4</b>	
Mwyalchen y Mynydd	<i>Turdus torquatus</i>	2	3	<b>5</b>	Gwrywod yn canu a phâr yn galw rhybudd
Bwncath	<i>Buteo buteo</i>	1		<b>1</b>	
Gwylan y Penwaig	<i>Larus argentatus</i>	1	6	<b>7</b>	
Llwyd y Gwrych	<i>Prunella modularis</i>		1	<b>1</b>	
Llinos Bengoch Leiaf	<i>Carduelis cabaret</i>		1	<b>1</b>	
<b>Cyfanswm y rhywogaethau</b>		<b>15</b>	<b>13</b>	<b>18</b>	
<b>Cyfanswm</b>		<b>162</b>	<b>137</b>	<b>299</b>	

O ran y ffigurau cyffredinol, amlygodd yr arolwg o'r ardal hon wahaniaethau sylweddol o ran helaethrwydd ac amrywiaeth bywyd adar o gymharu â 2020 (gweler ffigurau 3 a 4 isod). Mae cyfanswm o 299 o adar unigol bron 20% yn llai na'r ffigur o 363 o adar unigol a gofnodwyd yn 2020. Yn yr un modd, mae amrywiaeth 18 o wahanol rywogaethau ddeg rhywogaeth yn llai na'r hyn a gofnodwyd yn 2020. Trafodir y rhesymau dros y gwahaniaeth hwn yn fanylach yn y crynodeb cyffredinol ar gyfer arolygon 2021, ond maent yn fwy tebygol o fod yn gysylltiedig ag amodau tywydd gwahanol iawn yn 2021 o gymharu â 2020; yn enwedig yr amodau oerach ac oedi yn y tymor bridio i lawer o rywogaethau yn yr ucheldir.



Figur 3. Helaethrwydd yr adar (h.y. nifer yr adar unigol a gofnodwyd) ar hyd y prif lwybrau trawslun yn 2020 (llwyd golau) a 2021 (llwyd tywyllach).



Figur 4. Amrywiaeth adar (h.y. Cyfanswm y rhywogaethau) ar hyd y prif lwybrau trawslun yn 2020 (llwyd golau) a 2021 (llwyd tywyllach).



Uchod: Cigfran ifanc (*Corvus corax*) yn hedfan o'r Glyderau, gyda Chrib Goch yn y pellter.



Uchod: Corhedydd y Waun (*Anthus pratensis*) ger Y Garn.

## 2.2 Llystyfiant

Roedd y llystyfiant yn agos at, ac ar hyd, y llwybrau yn llai gwyrddlas nag yn ystod arolygon 2020, fel y gellid disgwyl efallai, o ystyried y gwahaniaeth dramatig yn nifer yr ymwelwyr ar hyd y llwybrau hyn yng ngwanwyn 2020 o gymharu â gwanwyn 2021. Fodd bynnag, dwyshawyd y gwahaniaeth hwn hefyd gan fod y tymor tyfu yn hwyr ar ôl tymereddau oer y gwanwyn, gan arwain at dwf llai toreithiog ym mhob ardal. Mae'r delweddau pwynt sefydlog (adran 2.6 isod) yn rhoi cymhariaeth weledol o sawl safle ar hyd y llwybrau i ddangos unrhyw wahaniaethau.

Roedd rhai rhannau o'r llwybrau lle roedd erydiad oherwydd defnydd yn amlwg, megis ar hyd rhannau o Deras y Grug (islaw Tryfan) a'r prif lwybr yn esgyn i'r Garn o'r Twll Du. Datgelodd arolwg arall o gymunedau llystyfiant o amgylch copa'r Garn (gweler tabl 2) wyth o rywogaethau a grwpiau rhywogaethau canfyddadwy, sy'n debyg i'r naw rhywogaeth a gofnodwyd yn y lleoliad hwn yn 2020.

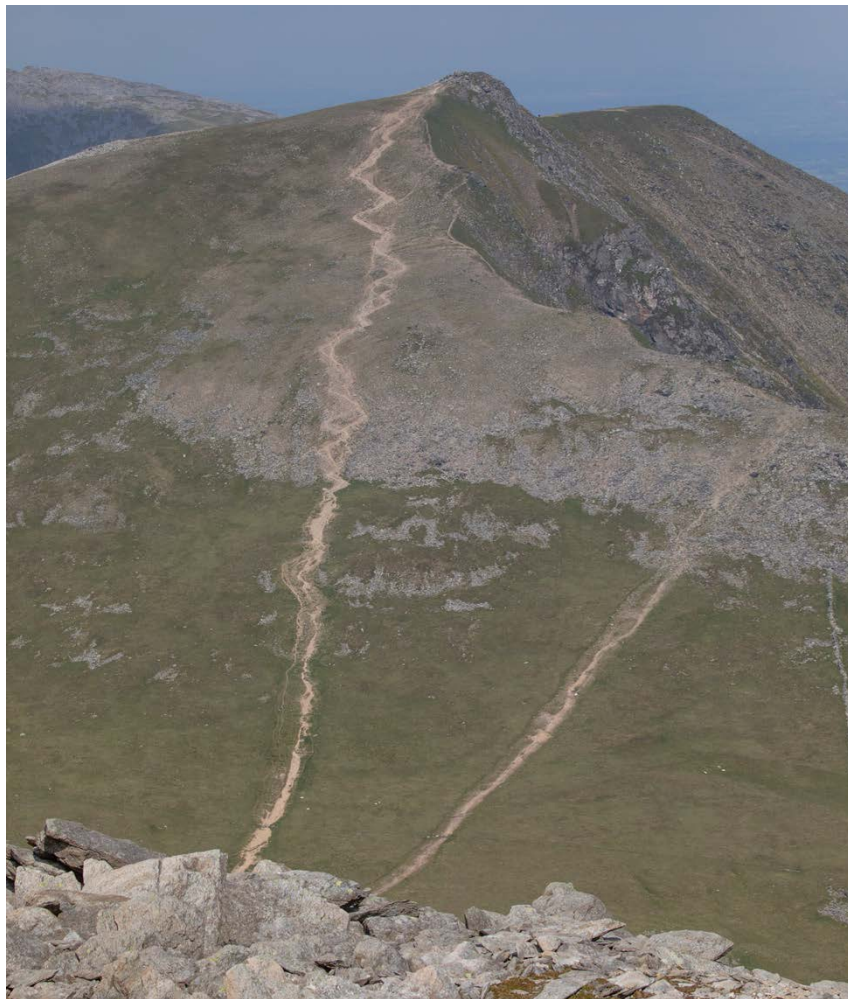
**Tabl 2.** Canlyniadau arolwg llystyfiant copa ar Y Garn.

<b>Enw'r Safle</b>	Y Garn		
<b>Cyfeirnod Grid</b>	SH630596		
<b>Math o arolwg</b>	Arolwg llystyfiant copa (radiws 10m o amgylch y copa)		
<b>Arolygwyr</b>	Ben Porter		
<b>Dyddiad(au) yr Arolwg</b>	12/06/2021		
<b>Rhywogaeth</b>	<b>Enw gwyddonol</b>	<b>Sgôr DAFOR</b>	<b>Nodiadau</b>
rhg. Cen y Cŵn	<i>Peltigera sp.</i>	Aml	
Mwsogl gwlanog	<i>Racomitrium lanuginosum</i>	Aml	
rhg. Mwsogl penflewog	<i>Polytrichum moss sp.</i>	Aml	
Briwydd Wen	<i>Gallium saxatile</i>	Achlysurol	
rhg. Mwsogl		Achlysurol	
Peiswellt meinddail	<i>Festuca ovina</i>	Achlysurol	
Llus	<i>Vaccinum myrtillus</i>	Achlysurol	
Rhedyn y chwarel	<i>Cryptogramma crista</i>	Prin	
<b>Cyfanswm y rhywogaethau</b>	<b>8</b>		





Uchod: erydiad llwybr troed ger Tryfan ar hyd y 'teras grug' SH 66381 59182.



Uchod: y llwybrau troed yn mynd i fyny i'r Garn a'u heffaith ar y dirwedd.

## 2.3 Sbwriel

Cofnodwyd cyfanswm o 88 eitem o 19 o wahanol fathau o sbwriel ar hyd y prif lwybrau ac ardaloedd arolwg ledled safle Dyffryn Ogwen (gweler tabl 3 isod). Er syndod, roedd copa Tryfan (pwynt 7 ar y map yn ffigur 2) yn un o'r safleoedd gwaethaf ar gyfer sbwriel, gyda chyfanswm o 47 eitem o 10 math (30 ohonynt yn stympiau sigarêts). Roedd Cwm Idwal a'i lannau'n gymharol glir o wastraff gyda 25 eitem o 12 math wedi'u cofnodi ar draws y llwybr cyfan yn amgylchynu Llyn Idwal a'r Garn.

Yr eitemau sbwriel mwyaf cyffredin a gofnodwyd oedd stympiau sigarêts (45), ac yna deunydd lapio melysion (9), croen oren (5) a chroen banana (4). Mae'r ddwy eitem olaf, croen banana a chroen oren, yn eitemau y gallai llawer o gerddwyr ystyried sy'n dderbyniol eu taflu, gan feddwl eu bod yn eitemau organig. Fodd bynnag, gall gymryd hyd at ddwy flynedd i'r rhain chwalu yn yr amgylchedd, a gall taflu eitemau o'r fath yn aml arwain at Gronni ar draws ardaloedd a llwybrau poblogaidd, fel a geir yn Eryri.

Mae cyfanswm yr 88 eitem a gofnodwyd yn 2021 yn llawer uwch na'r 11 eitem a ddarganfuwyd ar draws yr un llwybrau yn 2020. Yn yr un modd, dim ond pedair eitem a ddarganfuwyd yn 2020, o gymharu â 19 yn 2021.

**Tabl 3.** Canlyniadau'r arolwg sbwriel o amgylch Cwm Idwal a'r Glyderau.

Enw'r Safle	Dyffryn Ogwen: Cwm Idwal, y Garn, Tryfan a'r Glyderau			
Math o arolwg	Arolwg Sbwriel			
Arolygwyr	Ben Porter gyda chymorth gan Steve Porter			
Dyddiad(au) yr Arolwg	12/06/2021 a 22/06/2021			
Math o sbwriel	Maint			
	Cwm Idwal a'r Garn	Tryfan a'r Glyderau	Copa Tryfan	Cyfanswm
Stympiau sigarêts	6	9	30	<b>45</b>
Papur lapio melysion	3	2	4	<b>9</b>
Darnau plastig caled	1			<b>1</b>
Poteli plastig			1	<b>1</b>
Topiau poteli plastig			1	<b>1</b>
Bagiau plastig			1	<b>1</b>
Bocs brechdanau plastig			1	<b>1</b>
'Weips' gwlyb	1			<b>1</b>
Bag baw cŵn	1			<b>1</b>
Tun	1		2	<b>3</b>
Fforc blastig	1			<b>1</b>
Trybedd	1			<b>1</b>

Dillad		2		2
Darnau o ffoil tun	1			1
Strap bag	2			2
Potel wydr		1	1	2
Croen banana	3	1	1	5
Croen oren		1	5	6
Pric pren lolipop	4			4
<b>Cyfanswm mathau o sbwriel</b>	<b>12</b>	<b>6</b>	<b>10</b>	<b>19</b>
<b>Cyfanswm eitemau o sbwriel</b>	<b>25</b>	<b>16</b>	<b>47</b>	<b>88</b>



Y dde uchod ac isod: bag plastig yn llawn gwastraff wedi ei adael ger copa Tryfan; chwith isaf: cofnodwyd cyfanswm o 45 o stympiâu sigarêts a daflwyd ar draws pob trawslun. Mae'r stympiâu hyn yn cynnwys nifer o

gemegau gwenwynig sy'n gallu trwytholchi i'r amgylchedd cyfagos, a mynd i mewn i'r gadwyn fwyd os caiff ei amlyncu.

## 2.4 Pethau eraill a welwyd a nodiadau o'r arolygon

**Geifr gwyllt y mynydd:** cofnodwyd cyfanswm o 57 o eifr gwyllt ar draws ardal yr arolwg yn 2021, yn bennaf o amgylch ochrau dwyreiniol Tryfan a phen deheuol Cwm Tryfan. Mae hyn yn cymharu â 99 a gofnodwyd yn ystod yr un arolygon yn 2020.

**Helygen glustiog (*Salix herbacea*):** mae ardal fach o'r rhywogaeth helygen fynyddig galed hon yn bodoli ar ardal copa Y Garn ac ar hyd y prif lwybr troed i'r copa (ger pwynt 4 ar y map yn ffigur 2). Roedd y darnau hyn yn dal i fod yn bresennol yn 2021 ac nid oedd yn ymddangos bod sathru wedi effeithio'n andwyol arnynt.

**Pryfed:** cofnodwyd amrywiaeth o rywogaethau o bryfed yn ystod arolygon 2021, er eu bod yn amlwg yn llai nag yn 2020. Roedd y rhain yn cynnwys un Gweirlöyn Cyffredin y Waun, un Cacynen y Mynydd, lindysyn y gwyfyn Drinker, ac amrywiaeth o rywogaethau gwyfynod micro bychain iawn: *Catoptria furcatellus* (6), *Clepsis synecioanana* (1), *Neofaculta ericetella* (1), *Crambus lathoniiellus* (1), *Ancyliis myrtillana* (1) ac *Incurvaria oehlmanniella* (1).



Chwith uchod: Gafr wyllt. Dde uchod: Helygen glustiog (*Salix herbacea*)



Chwith uchod: *Catoptria furcatellus* (rhywogaeth o wyfyn micro mynyddig prin) a dde uchod: *Ancylis myrtilana*.

**Gweithgaredd gwersylla:** cofnodwyd cyfanswm o 15 o bebyll o amgylch glannau Llyn Idwal ar yr ymweliad cynharach ar 12 Mehefin 2021. Roedd sawl dingi chwyddadwy ar hyd ymyl y llyn gyda'r pebyll hyn. Roedd y pebyll yn bresennol ar ddechrau'r arolwg (tua 0700) ond roeddent wedi'u clirio oddi yno erbyn gorffen yr arolwg ddiwedd y bore.



Gweithgaredd gwersylla o amgylch glannau Llyn Idwal ar 12 Mehefin 2021.

## 2.5 Lefelau pori

Er na chawsant eu monitro'n benodol yn ystod yr arolygon, mae cyflwr cynefinoedd ar hyd y llwybrau trawslun yn chwarae rhan sylweddol mewn ffurfio helaethrwydd ac amrywiaeth bywyd planhigion, bywyd pryfed a bywyd adar sy'n bodoli yn yr ardaloedd hyn. Mae ardal Gwarchodfa Natur Genedlaethol Cwm Idwal (GNG) ei hun wedi gweld gostyngiad yn y pwysau pori gan ddefaid ers ei dynodi'n ACA (Ardal Cadwraeth Arbennig) yn yr 1990au. Bellach mae hyn yn cael ei adlewyrchu yn y lledaeniad o rug, llus, planhigion blodeuol a gweiriau yn yr ardal o amgylch y llyn. Ar draws mwyafrif yr ardaloedd eraill a gynhwysir yn yr arolwg hwn (megis ardal llwyfandir copa'r Glyderau, Cwm Tryfan a'r tir o amgylch Y Garn), pori defaid yw'r prif ffactor sy'n dylanwadu ar gyflwr y cynefin, sydd i raddau helaeth yn cynnwys glaswelltir lled-naturiol. Adlewyrchir y gwahaniaethau hyn mewn cynefin yn y casgliad o fywyd adar a gofnodwyd yn ystod yr arolwg, o ran amrywiaeth a helaethrwydd.



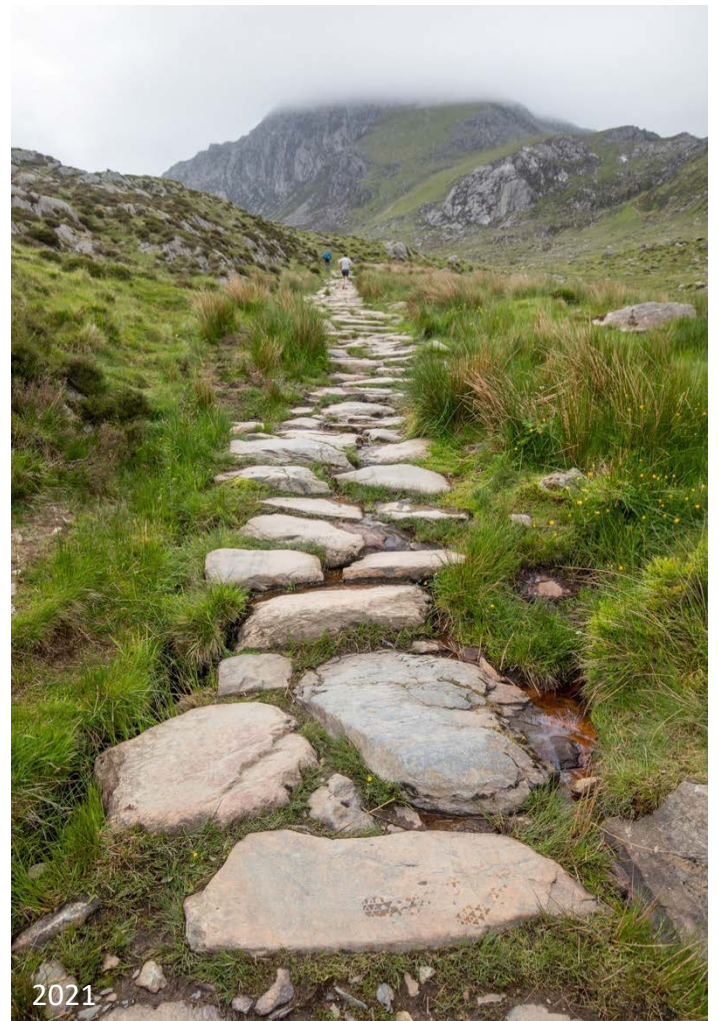
Tegeirian Brych y Rhostir (*Dactylorhiza maculata*) yn y gwair yn GNG (Gwarchodfa Natur Genedlaethol) Cwm Idwal yn agos at y prif lwybr.



Gludlys mwsoglaidd (*Silene acaulis*) yn y Twll Du ('Devil's Kitchen').

## 2.6 Delweddau llwybr pwynt sefydlog i gofnodi cyflwr y llystyfiant

Ar gyfer adroddiad eleni, dangosir delweddau o 2020 (colofn chwith) ochr yn ochr â rhai o 2021 (colofn dde) yn yr un lleoliadau i ganiatáu cymhariaeth.



Lleoliadau'r delweddau (rhifau yn cyfeirio at fap yn ffigur 2 ar ddechrau'r rhan hon): **rhes uchaf** ar ddechrau'r llwybr i Lyn Idwal (**P1**), **rhes isaf** hanner ffordd i Lyn Idwal (**P2**).

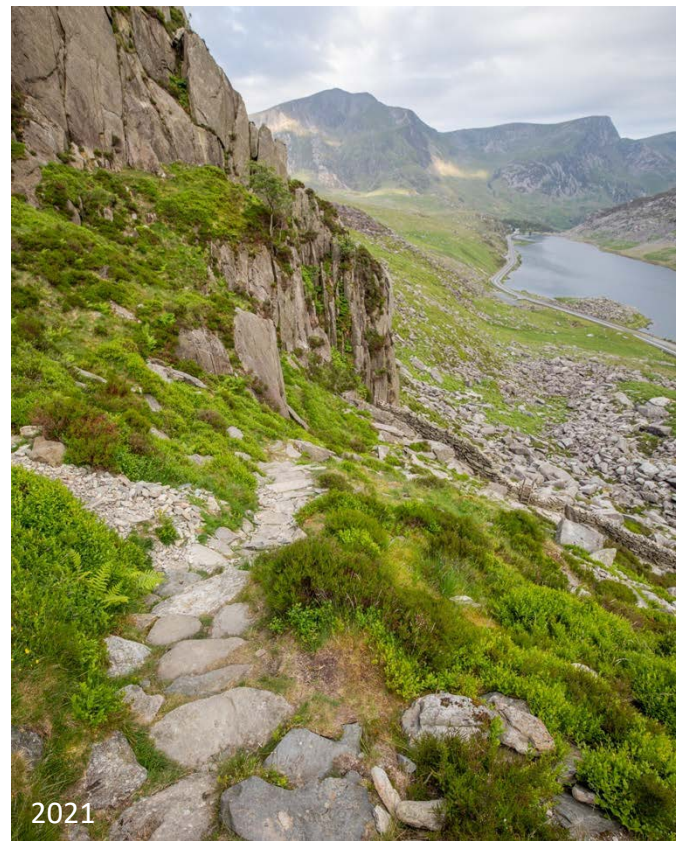
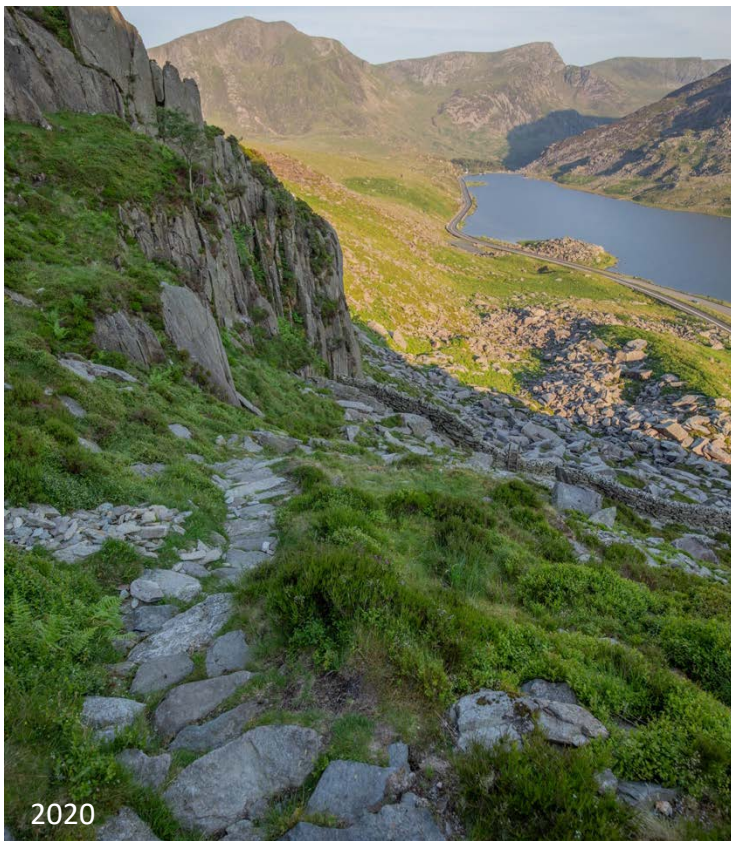


Lleoliadau'r delweddau: **rhes uchaf** yn esgyn tuag at Slabiau Idwal (**P3**), **rhes ganol** yn esgyn tuag at y sgrï clogfeini (**P4**), **rhes waelod** ar esgyniad i fyny wyneb deheuol Y Garn (**P5**).





Lleoliadau'r delweddau: **rhes uchaf** yn disgyn o'r Garn i Lyn Idwal (P6), **rhes ganol** ar hyd ymyl Llyn Idwal (P7) a'r **rhes waelod** ar ddechrau'r esgyniad i Tryfan (P8).



Lleoliadau'r delweddau: **rhes uchaf** yn edrych draw i Lyn Ogwen o waelod ochr ogledd-ddwyreiniol Tryfan (**P9**), **rhes ganol** yn disgyn o'r Gribbin tuag at Lyn Bochlwyd (**P10**) a'r **rhes waelod** yn disgyn o Lyn Bochlwyd tuag at Lyn Ogwen (**P11**).

## 2.7 Delweddau o'r arolwg



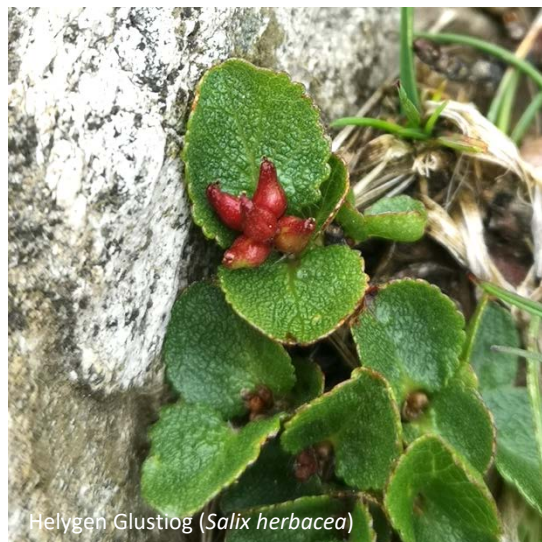
Edrych i'r de-ddwyrain tuag at Dryfan, o Lyn Bochlwyd



Tormaen serenog (*Saxifraga stellaris*)



Gwyfyn Bilberry Roller (*Ancylis myrtillana*)



Helygen Glustiog (*Salix herbacea*)



Edrych i'r gogledd ddwyrain o Dryfan



Corhedydd y Waun (*Anthus pratensis*)