

CYFARFOD	Bwrdd Rheoli Plas Tan y Bwlch
DYDDIAD	5 Mehefin 2019
TEITL	DATBLYGIADAU YN Y DYFODOL
ADRODDIAD GAN	Uwch Swyddog Gweinyddol
PWRPAS	Darparu manylion y Cynlluniau Penseiri ar gyfer datblygiadau yn y Ganolfan

1. Cefndir

Mae swyddogion wedi cyfarfod â'r pensaer sy'n datblygu'r cynlluniau ar gyfer ailddatblygu'r anecs ac uwchraddio'r ystafelloedd gwely yn y prif dŷ. Mae'r pensaer wedi cyflwyno cynlluniau drafft ar gyfer y ddau faes sydd ynghlwm wrth yr adroddiad hwn.

Mae'r math o ystafell wely angen cael ei gadarnhau a bydd yn rhaid cael caniatâd Adeilad Rhestredig.

Bydd y datblygiad arfaethedig yn lleihau nifer yr ystafelloedd gwely o 3 i 30 ond bydd yn cynyddu nifer y gwllâu i 75 neu 84 gyda chapasiti ychwanegol.

Dylai'r cynnig roi gradd Croeso Cymru Tŷ Gwledig 3 seren i'r Ganolfan ar gyfer y prif dŷ a gradd Hostel 4 seren ar gyfer yr anecs.

Argymhelliad

Trafod y cynigion.

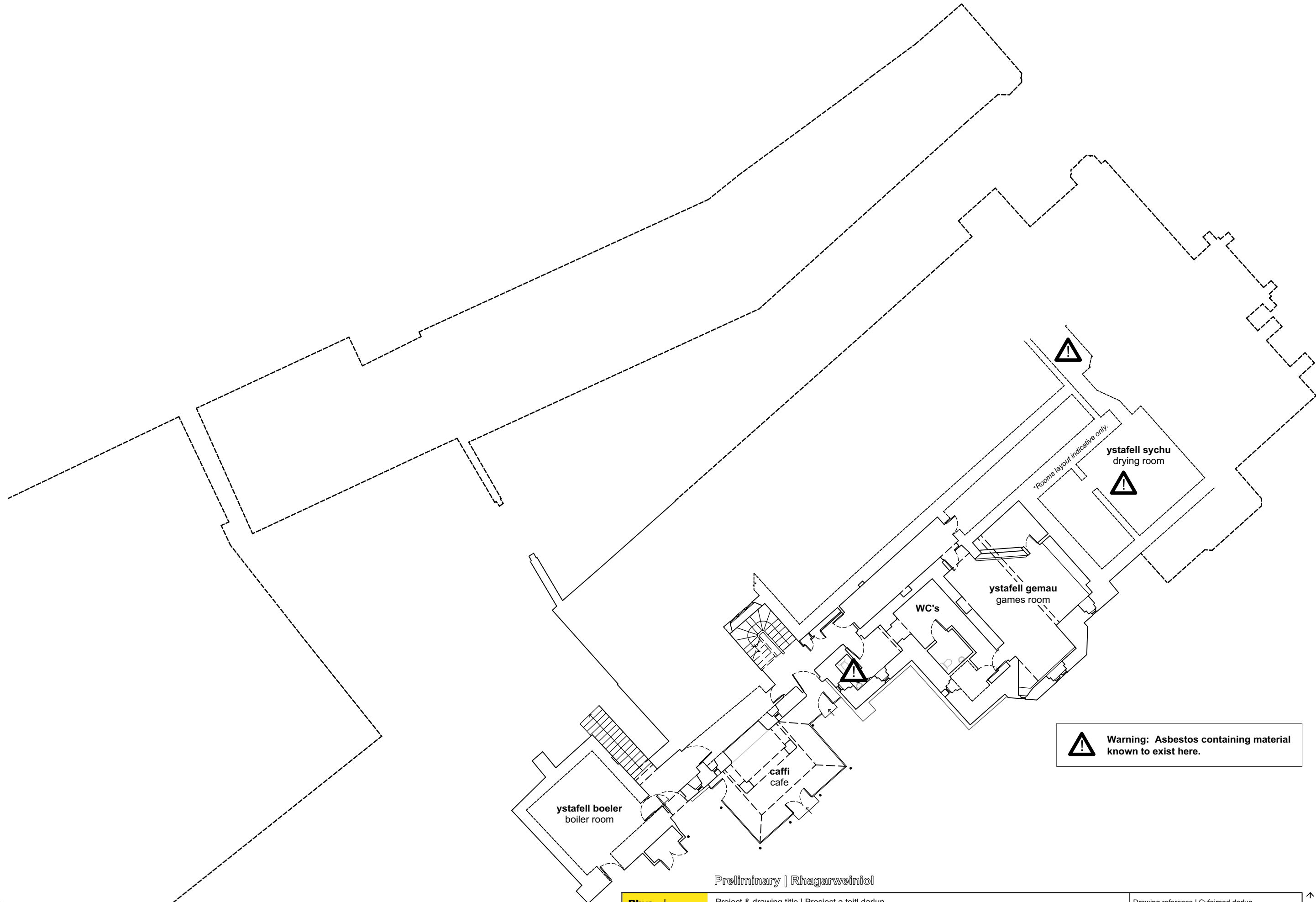
Awdurdodi swyddogion i gyfarwyddo'r pensaer i symud ymlaen gyda'r cais cynllunio.



Allwedd Key	
Ystafell sengl Single bedroom	6
Ystafell ddwbl / dau wely Double / twin bedroom	6
Ystafell deulu Family bedroom	0

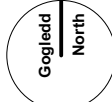
	Presennol Existing	Arfaethedig Proposed
Cyfanswm ystafelloedd gwesty Total hotel bedrooms	11	12
Cyfanswm gwelyau gwesty Total hotel beds	23**	18
Cyfanswm gwelyau gwesty gyda gwelyau ychwanegol Total hotel beds with extra capacity	23**	22

**Pan mae gwely dwbl wedi ei osod yn ymyl wal, mae ond yn cyfri fel gwely sengl.
 **When a double bed is placed next to a wall, it only counts as a single bed.



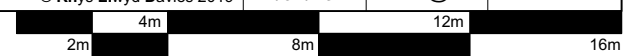
 **Warning: Asbestos containing material known to exist here.**

Preliminary | Rhagarweiniol

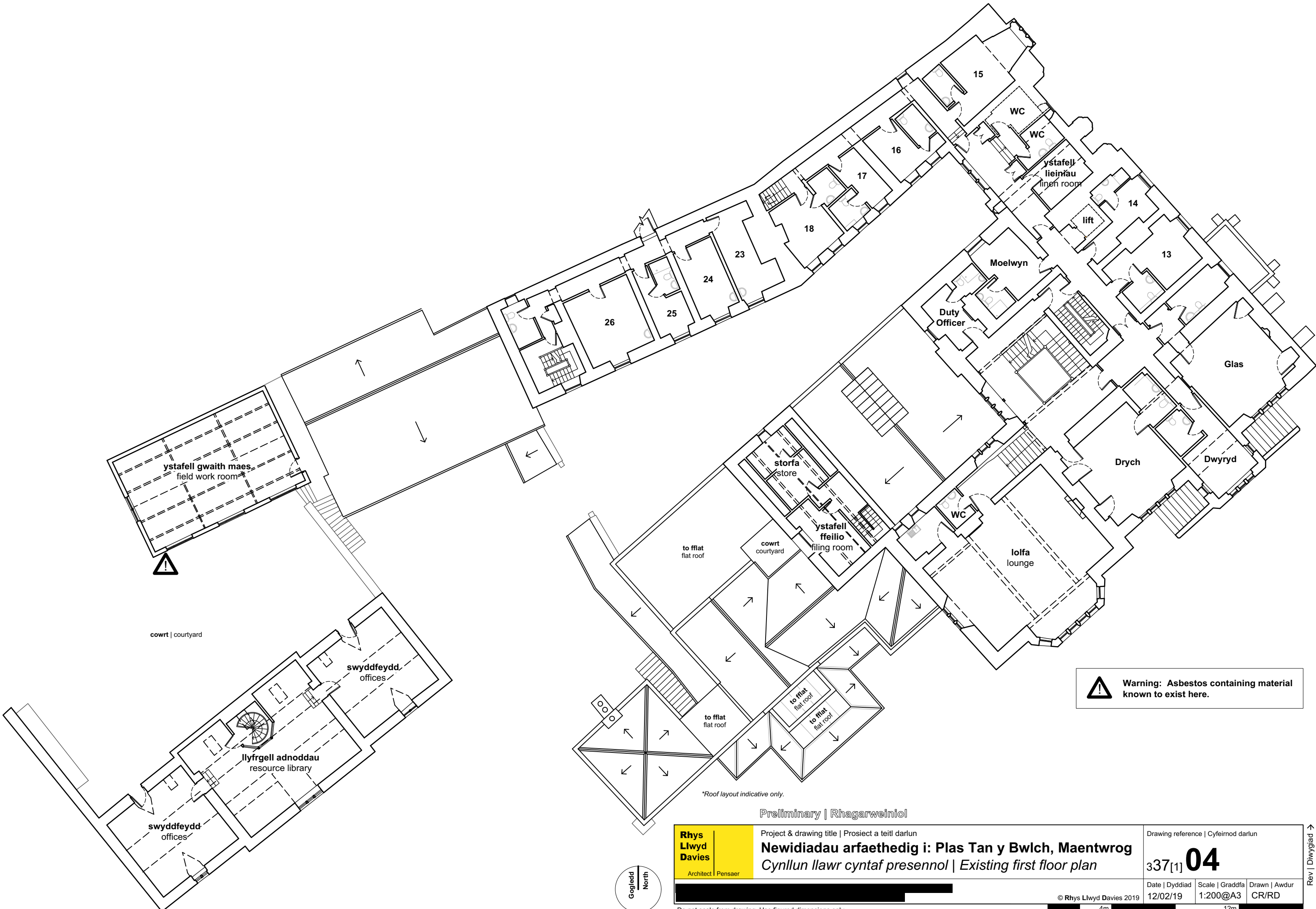


Rhys Llwyd Davies Architect Pensaer	Project & drawing title Proiect a teitl darlun Newidiadau arfaethedig i: Plas Tan y Bwlch, Maentwrog <i>Cynllun llawr lefel is presennol Existing lower level floor plan</i>	Drawing reference Cyfeirnod darlun 337[1] 02	
	© Rhys Llwyd Davies 2019	Date Dyddiad 12/02/19	Scale Graddfa 1:200@A3

Do not scale from drawing. Use figured dimensions only.
 Peidiwch a mesur o'r darlun. Defnyddir mesuriadau nodedig yn unig



Rev | Diwygiad →



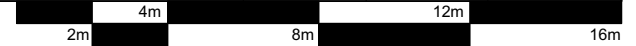
Warning: Asbestos containing material known to exist here.

*Roof layout indicative only.

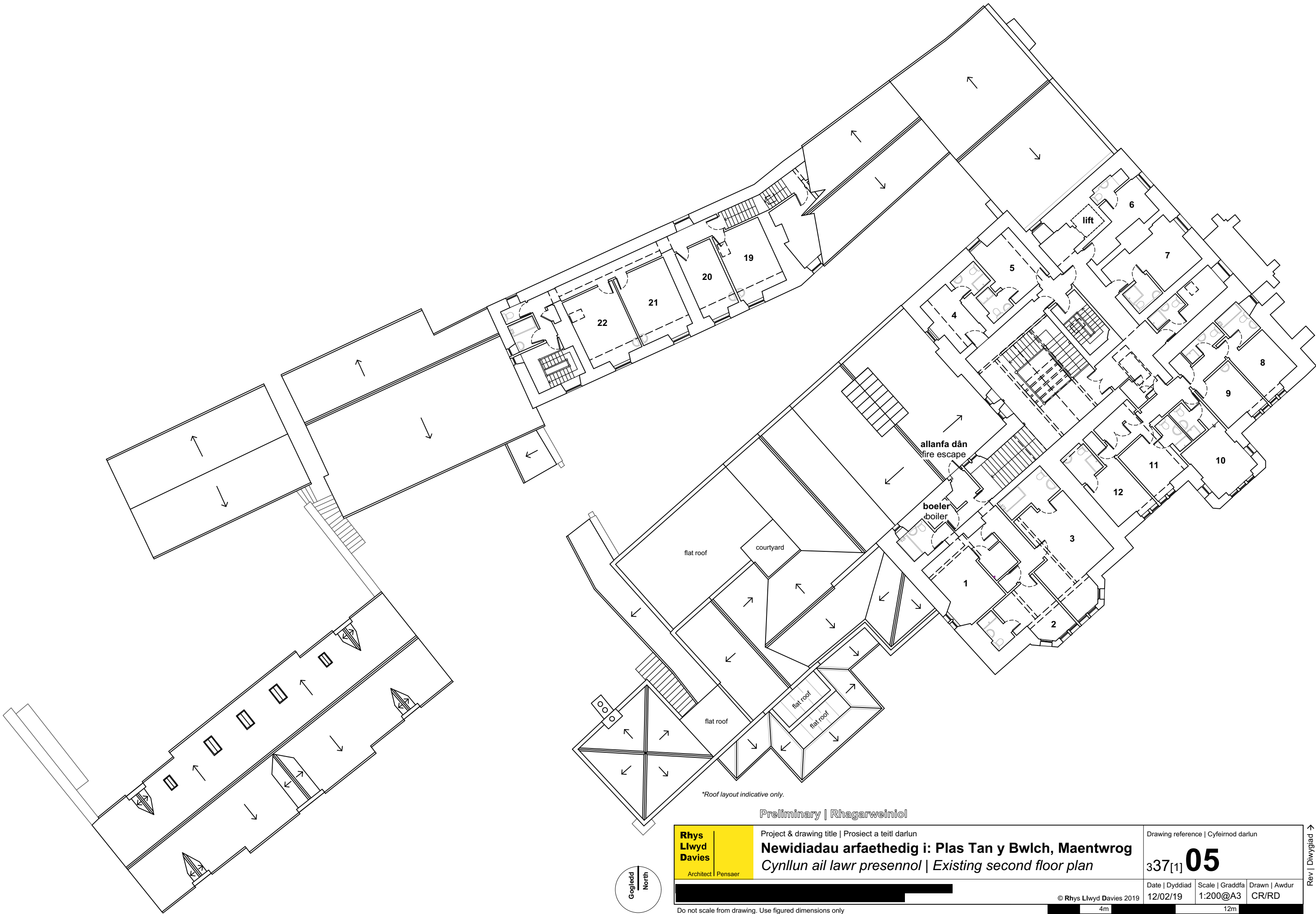
Preliminary | Rhagarweiniol

Rhys Llywd Davies Architect Pensaer	Project & drawing title Proiect a teitl darlun	Drawing reference Cyfeirnod darlun
	Newidiadau arfaethedig i: Plas Tan y Bwlch, Maentwrog <i>Cynllun llawr cyntaf presennol Existing first floor plan</i>	337[1] 04
© Rhys Llywd Davies 2019	Date Dyddiad	Scale Graddfa
	12/02/19	1:200@A3
	Drawn Awdur	CR/RD

Do not scale from drawing. Use figured dimensions only.
 Peidiwch â mesur o'r darlun. Defnyddir mesuriadau nodedig yn unig



Rev | Diwygiad →

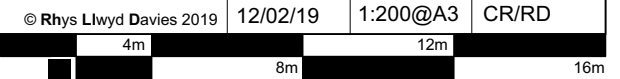


*Roof layout indicative only.

Preliminary | Rhagarweiniol

Rhys Llywd Davies Architect Pensaer	Project & drawing title Prosiect a teitl darlun Newidiadau arfaethedig i: Plas Tan y Bwlch, Maentwrog <i>Cynllun ail lawr presennol Existing second floor plan</i>	Drawing reference Cyfeirnod darlun 337[1] 05	
	Date Dyddiad 12/02/19	Scale Graddfa 1:200@A3	Drawn Awdur CR/RD

Do not scale from drawing. Use figured dimensions only.
 Peidiwch â mesur o'r darlun. Defnyddir mesuriadau nodedig yn unig



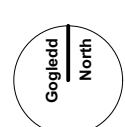
Rev | Diwygiad →



Darpariaeth Hostel Hostel accommodation	
Cyfanswm gwelyau Total beds	38
Cyfanswm gwelyau gwesty gyda gwelyau ychwanegol Total hotel beds with extra capacity	42

Preliminary | Rhagarweiniol

A 21/05/19 Updated (CR/RD)



Rhys Llwyd Davies Architect Pensaer	Project & drawing title Prosiect a teitl darlun Newidiadau arfaethedig i: Plas Tan y Bwlch, Maentwrog <i>Cynlluniau arfaethedig (Opsion 1) Proposed floor plans (Option 1)</i>	Drawing reference Cyfeirnod darlun 337[2] 01A
	Date Dyddiad 26/03/19	Scale Graddfa 1:100@A3

© Rhys Llwyd Davies 2019

Do not scale from drawing. Use figured dimensions only
Peidiwch a mesur o'r darlun. Defnyddir mesuriadau nodedig yn unig

1m 2m 4m 6m 8m

Rev | Diwygiad →

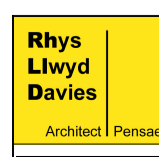
Gweler darluniau 01 a 02 ar gyfer y byncws
See drawings 01 and 02 for the bunkhouse



Allwedd Key	
Ystafell sengl Single bedroom	6
Ystafell ddwbl / dau wely Double / twin bedroom	6
Ystafell deulu Family bedroom	0

	Presennol Existing	Arfaethedig Proposed
Cyfanswm ystafelloedd gwesty Total hotel bedrooms	11	12
Cyfanswm gwelyau gwesty Total hotel beds	23**	18
Cyfanswm gwelyau gwesty gyda gwelyau ychwanegol Total hotel beds with extra capacity	23**	22

Preliminary | Rhagarweiniol



Project & drawing title | Prosiect a teitl darlun
Newidiadau arfaethedig i: Plas Tan y Bwlch, Maentwrog
Cynllun llawr cyntaf arfaethedig | Proposed first floor plan

Drawing reference | Cyfeirnod darlun
337[2] **04**

Date | Dyddiad 28/03/19 Scale | Graddfa 1:100@A2 Drawn | Awdur CR/RD

**Pan mae gwely dwbl wedi ei osod yn ymyl wal, mae ond yn cyfri fel gwely sengl.
**When a double bed is placed next to a wall, it only counts as a single bed.

Gweler darluniau 01 a 02 ar gyfer y byncws
See drawings 01 and 02 for the bunkhouse



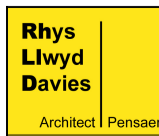
Allwedd Key	
Ystafell sengl Single bedroom	5
Ystafell ddwbl / dau wely Double / twin bedroom	5
Ystafell deulu Family bedroom	1

	Presennol Existing	Arfaethedig Proposed
Cyfanswm ystafelloedd gwesty Total hotel bedrooms	13	11
Cyfanswm gwelyau gwesty Total hotel beds	26**	19
Cyfanswm gwelyau gwesty gyda gwelyau ychwanegol Total hotel beds with extra capacity	26**	20

*Ni chynhwyswyd ystafell wely swyddog ar ddyletswydd yn y cyfanswm o ystafelloedd gwely'r gwesty.
*Duty officer bedroom not included in proposed total hotel bedrooms.

**Pan mae gwely dwbl wedi ei osod yn ymyl wal, mae ond yn cyfri fel gwely sengl.
**When a double bed is placed next to a wall, it only counts as a single bed.

Preliminary | Rhagarweiniol



Project & drawing title | Prosiect a teitl darlun
Newidiadau arfaethedig i: Plas Tan y Bwlch, Maentwrog
Cynllun ail lawr arfaethedig | Proposed second floor plan

Drawing reference | Cyfeirnod darlun
337[2] **05**

Date | Dyddiad 28/03/19 Scale | Graddfa 1:100@A2 Drawn | Awdur CR/RD

© Rhys Llwyd Davies 2019

Do not scale from drawing. Use figured dimensions only.
Peidiwch â mesur o'r darlun. Defnyddir mesuriadau nodedig yn unig

2m 4m 6m 8m

Rev | Diwygiad →

Gweler darluniau 01 a 02 ar gyfer y byncws
See drawings 01 and 02 for the bunkhouse



Allwedd Key	
Ystafell sengl Single bedroom	5
Ystafell ddwbl / dau wely Double / twin bedroom	5
Ystafell deulu Family bedroom	1

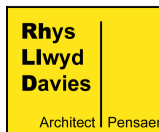
	Presennol Existing	Arfaethedig Proposed
Cyfanswm ystafelloedd gwesty Total hotel bedrooms	13	11
Cyfanswm gwelyau gwesty Total hotel beds	26**	19
Cyfanswm gwelyau gwesty gyda gwelyau ychwanegol Total hotel beds with extra capacity	26**	20

*Ni chynhwyswyd ystafell wely swyddog ar ddyletswydd yn y cyfanswm o ystafelloedd gwely'r gwesty.
*Duty officer bedroom not included in proposed total hotel bedrooms.

**Pan mae gwely dwbl wedi ei osod yn ymyl wal, mae ond yn cyfri fel gwely sengl.
**When a double bed is placed next to a wall, it only counts as a single bed.

Preliminary | Rhagarweiniol

A 21/05/19 Furniture added (CR/RD)



Project & drawing title | Prosiect a teitl darlun

Newidiadau arfaethedig i: Plas Tan y Bwlch, Maentwrog
Cynllun ail lawr arfaethedig | Proposed second floor plan

Drawing reference | Cyfeirnod darlun

337[2] **05 A**

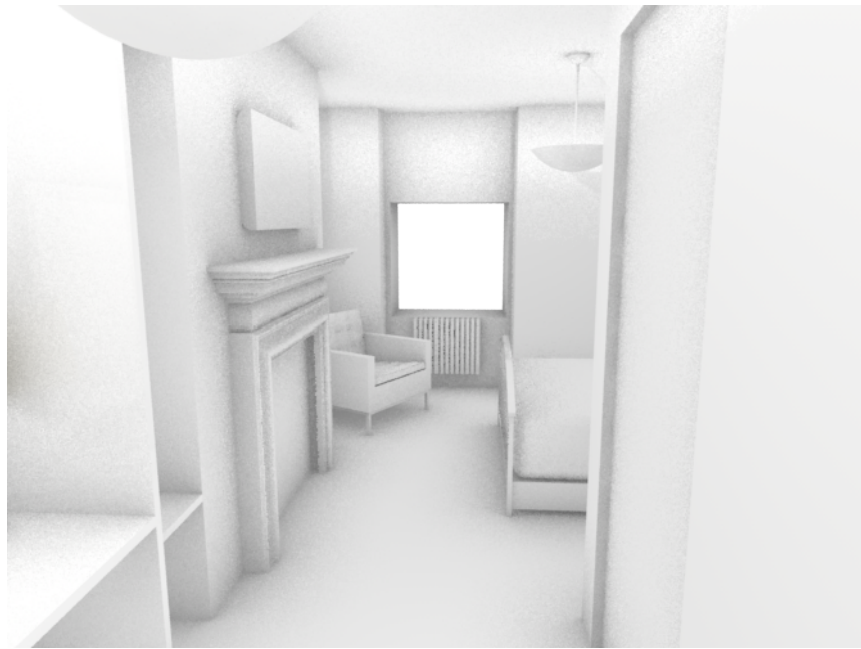
Date | Dyddiad 28/03/19 Scale | Graddfa 1:100@A2 Drawn | Awdur CR/RD

© Rhys Llwyd Davies 2019

Do not scale from drawing. Use figured dimensions only.
Peidiwch â mesur o'r darlun. Defnyddir mesuriadau nodedig yn unig

2m 4m 6m 8m

Rev | Diwygiad →



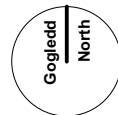
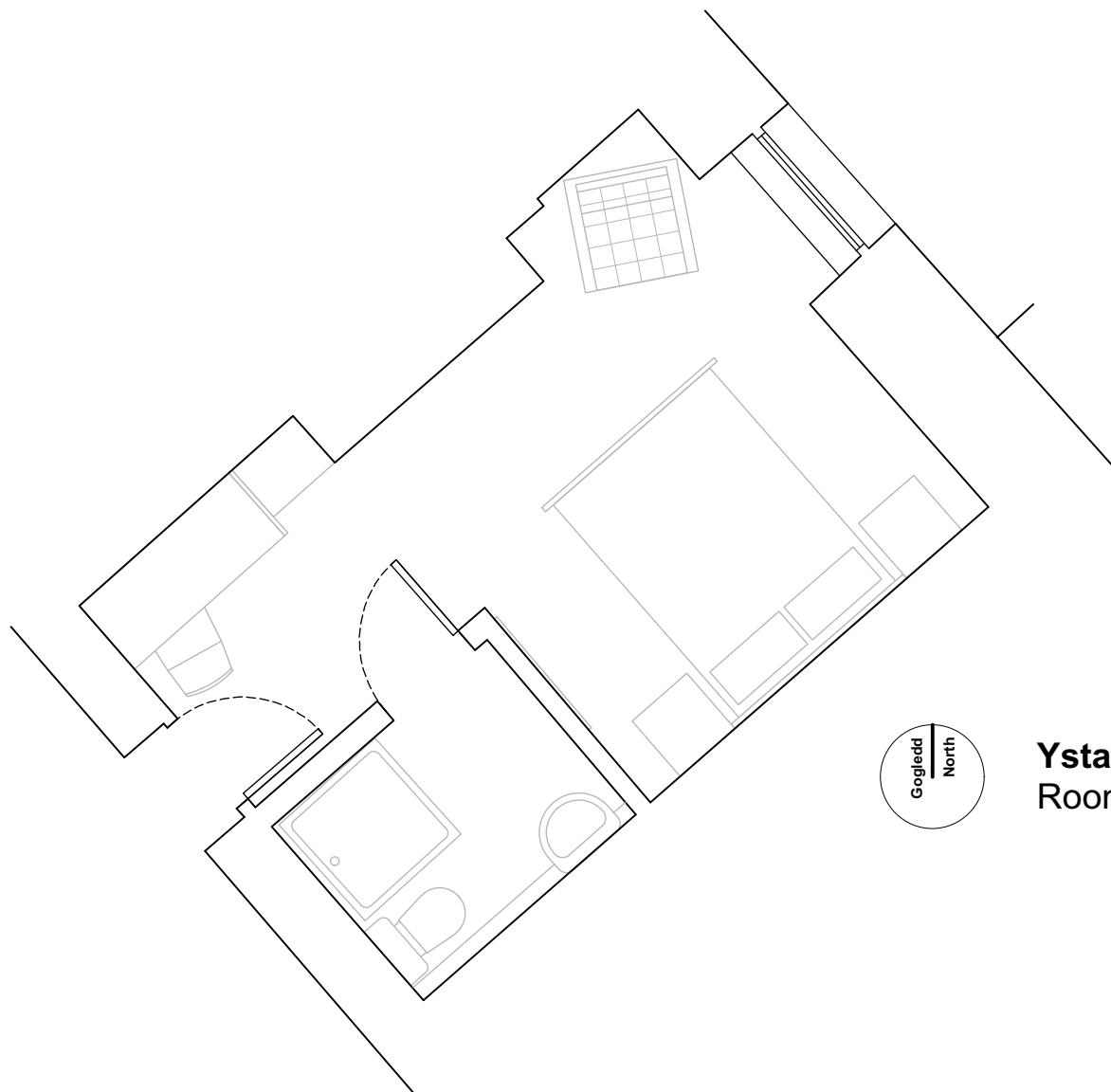
golygfa yn dod i mewn i'r ystafell
view entering the room



golygfa yn wynebu'r gwely
view towards the bed

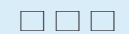


golygfa yn wynebu'r drws fynedfa
view looking towards entrance door



Ystafell 7 (ystafell sampl)
Room 7 (sample room)

Gofynion ystafell | Room requirements



bwrdd ysgrifennu, neu thebyg
cwpwrdd dillad
lle i wneud diodydd
bwrdd wrth ochr y gwely (x2)
easy chair (x2)
drych (x2)
teledu
ffôn
sychwr gwallt
basged gwastraff
gwydr yfed (x2)
argymhellir wi-fi
socedi trydanol mewn manau cyfleus
thermostat
meddwl wedi cael ei roi i'r awyrgylch
ac amrywiaeth mewn goleuadau,
golau darllen wrth ochr y gwely ar
gyfer pob person a golau wedi ei
ddarparu yn benodol ar gyfer y bwrdd
ysgrifennu.

writing table, or equivalent
wardrobe
suitable area to make drinks
bedside table (x2)
easy chair (x2)
mirror (x2)
TV
phone
hair dryer
waste basket
drinking glass (x2)
wi-fi recommended
electrical sockets in convenient places
thermostat
thought given to ambience and range
of lighting, bedside reading light for
each person, and lighting provided
specifically to illuminate writing table.

Preliminary | Rhagarweiniol

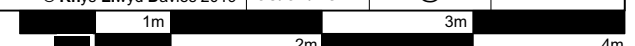
**Rhys
Llwyd
Davies**
Architect | Pensaer

Project & drawing title | Prosiect a teitl darlun
Newidiadau arfaethedig i: Plas Tan y Bwlch, Maentwrog
Ystafell esiampl 1 - Ystafell ddwbl | Sample room 1 - Double room

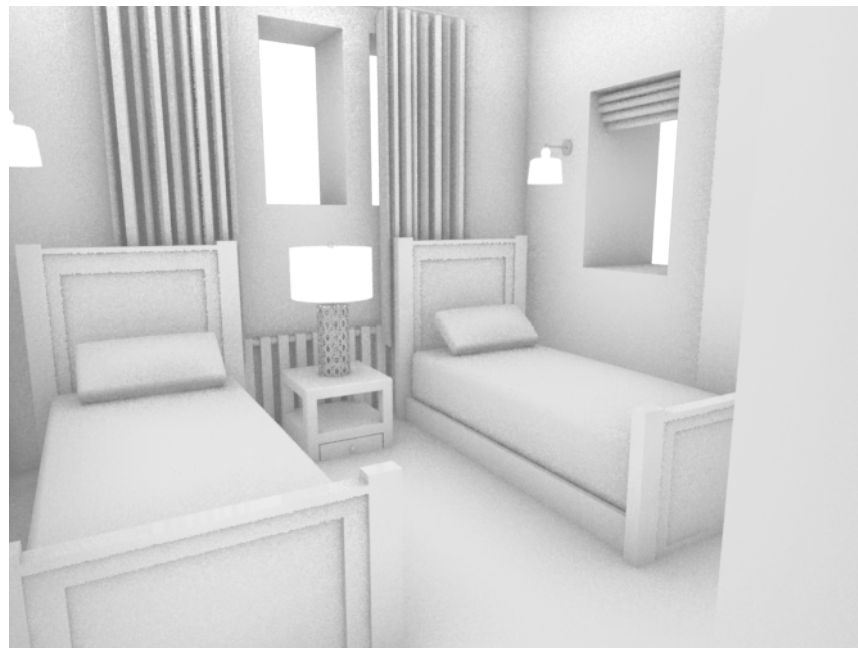
Drawing reference | Cyfeirnod darlun
337[2] **11**

© Rhys Llwyd Davies 2019 05/04/19 1:50@A3 CR/RD

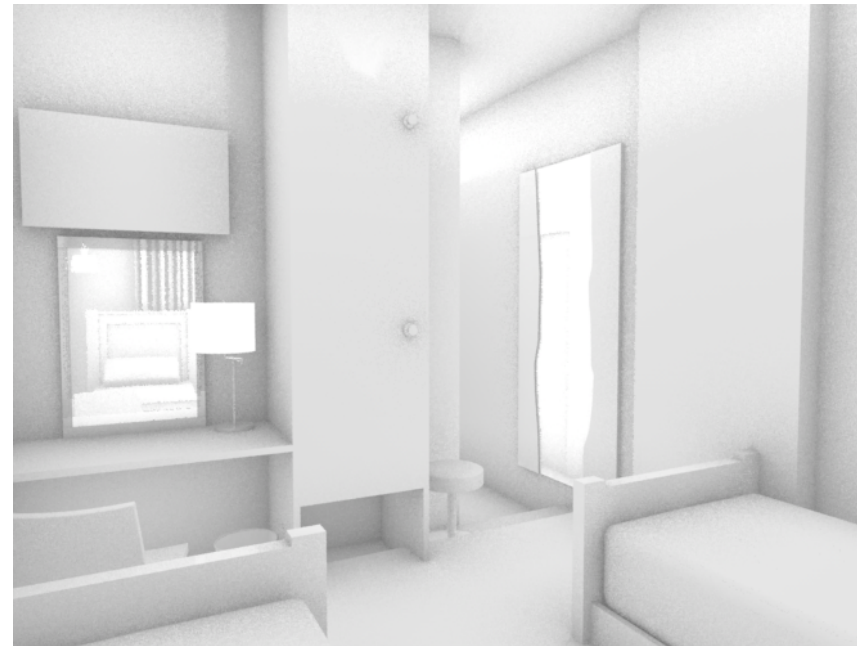
Do not scale from drawing. Use figured dimensions only
Peidiwch a mesur o'r darlun. Defnyddir mesuriadau nodedig yn unig



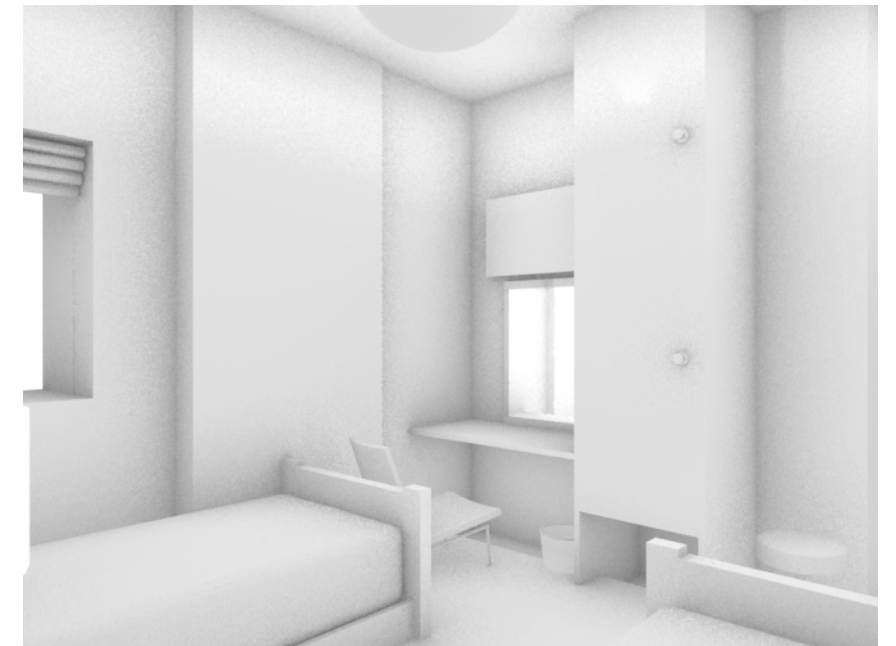
Rev | Diwygiad →



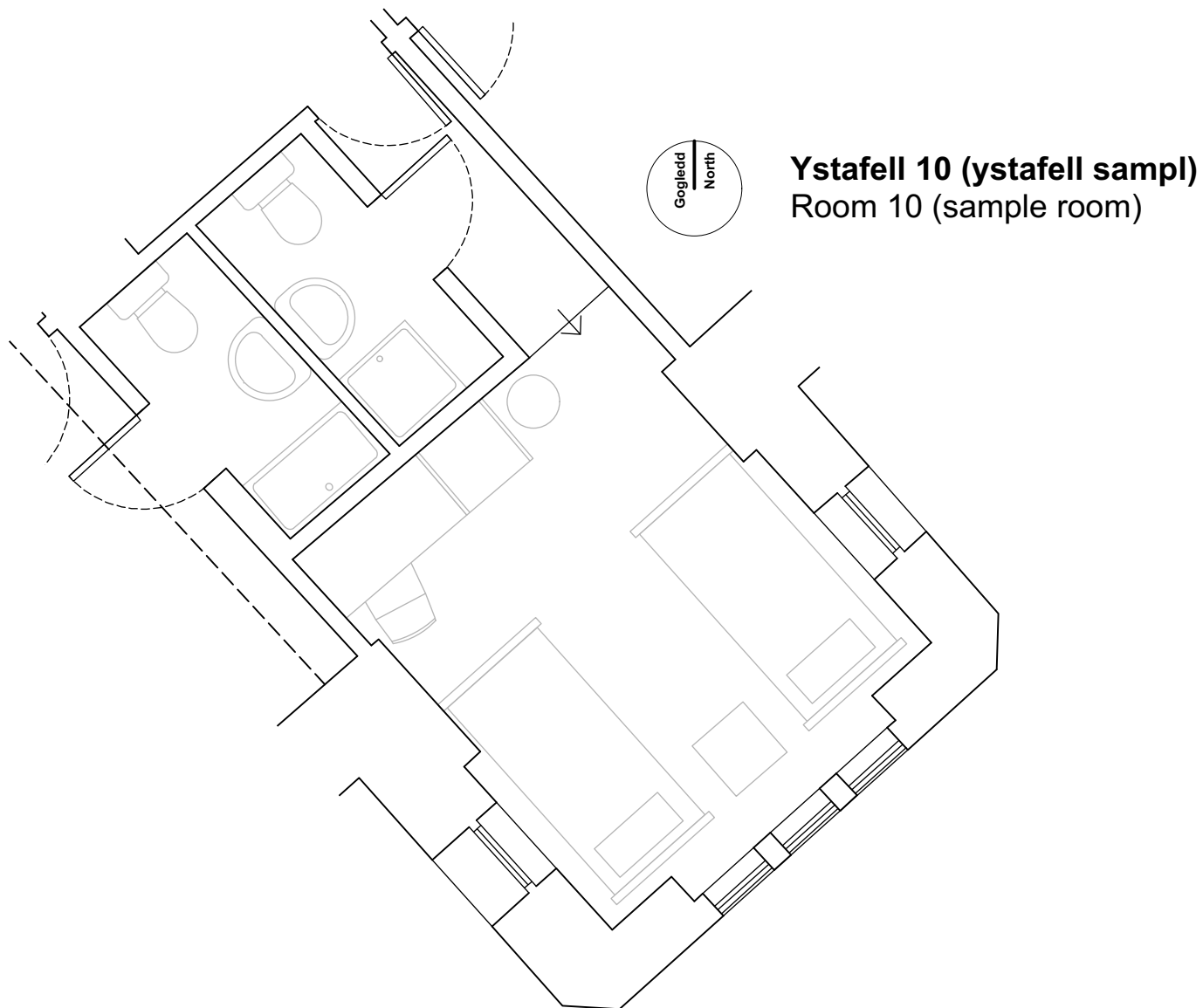
golygfa yn dod i mewn i'r ystafell
view entering the room



golygfa yn wynebu'r drws fynedfa
view looking towards entrance door



golygfa yn wynebu'r ddesg/teledu
view towards the desk/TV



Gofynion ystafell | Room requirements

bwrdd ysgrifennu, neu thebyg
cwpwrdd dillad
lle i wneud diodydd
bwrdd wrth ochr y gwely (un i rannu)
easy chair
stôl
drych (x2)
teledu
ffôn
sychwr gwallt
basged gwastraff
gwydr yfed (x2)
argymhellir wi-fi
socedi trydanol mewn manau cyfleus
thermostat
meddwl wedi cael ei roi i'r awyrgylch
ac amrywiaeth mewn goleuadau,
golau darllen wrth ochr y gwely ar
gyfer pob person a golau wedi ei
ddarparu yn benodol ar gyfer y bwrdd
ysgrifennu.

writing table, or equivalent
wardrobe
suitable area to make drinks
bedside table (one to share)
easy chair
upholstered stool
mirror (x2)
TV
phone
hair dryer
waste basket
drinking glass (x2)
wi-fi recommended
electrical sockets in convenient places
thermostat
thought given to ambience and range
of lighting, bedside reading light for
each person, and lighting provided
specifically to illuminate writing table.

Preliminary | Rhagarweiniol

**Rhys
Llwyd
Davies**

Architect | Pensaer

Project & drawing title | Prosiect a teitl darlun

Newidiadau arfaethedig i: Plas Tan y Bwlch, Maentwrog

Ystafell esiampl 2 - Ystafell ddeuol | Sample room 2 - Twin room

Drawing reference | Cyfeirnod darlun

337[2] **12**

Date | Dyddiad | Scale | Graddfa | Drawn | Awdur

05/04/19 | 1:50@A3 | CR/RD

© Rhys Llwyd Davies 2019

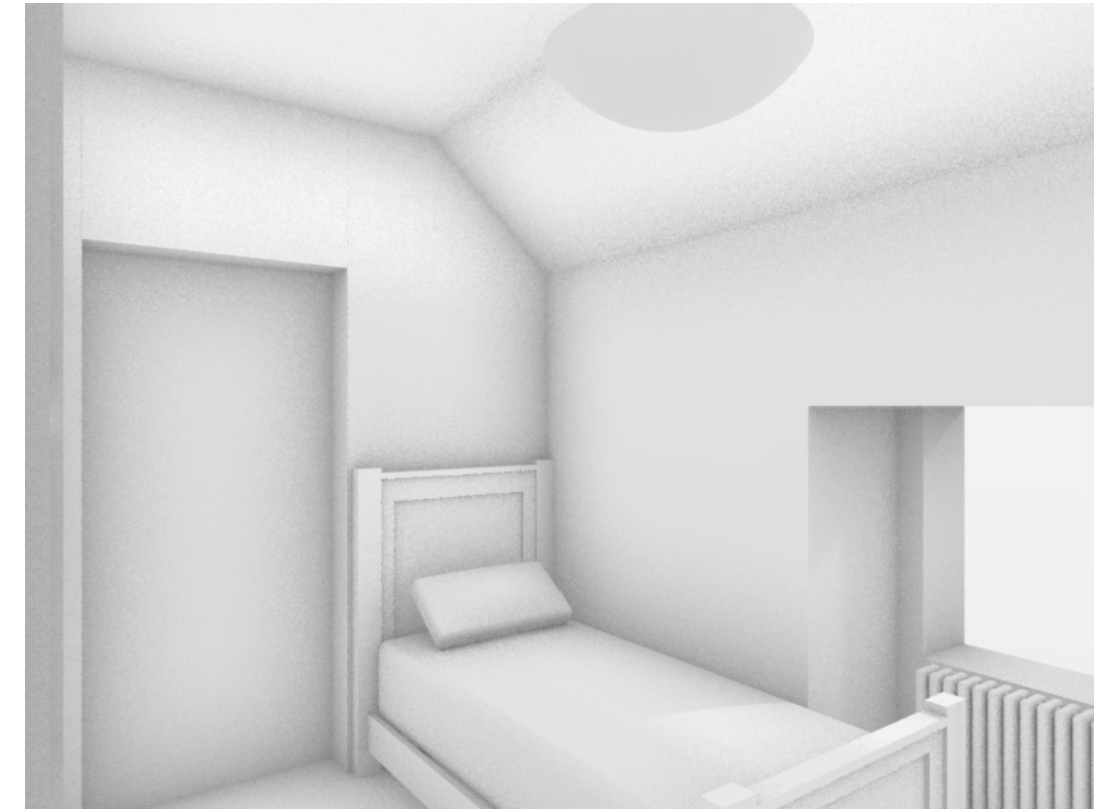
Do not scale from drawing. Use figured dimensions only
Peidiwch a mesur o'r darlun. Defnyddir mesuriadau nodedig yn unig

1m 2m 3m 4m

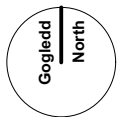
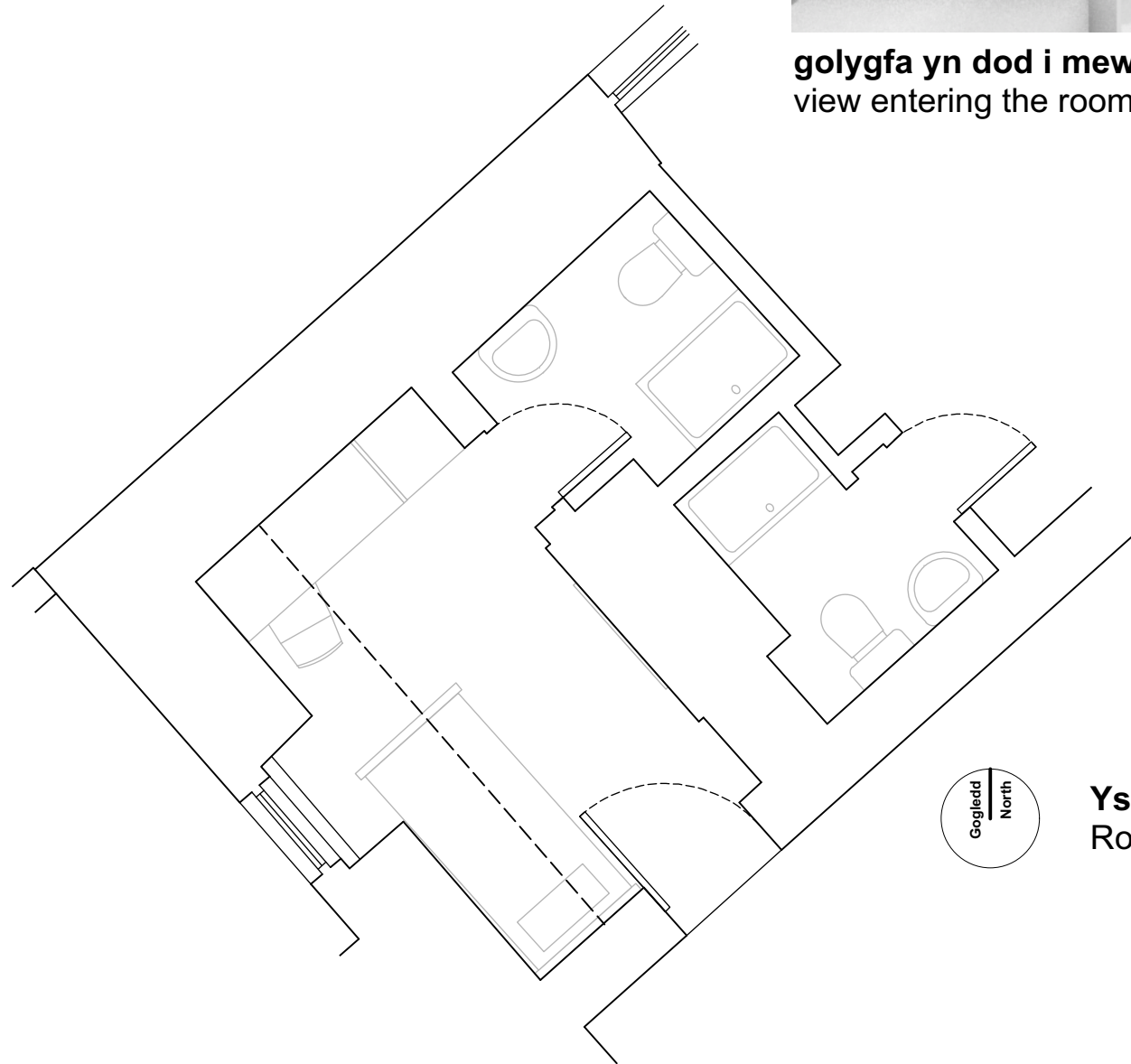
Rev | Diwygiad →



golygfa yn dod i mewn i'r ystafell
view entering the room



golygfa yn wynebu'r drws fynedfa
view looking towards entrance door



Ystafell 4 (ystafell sampl)
Room 4 (sample room)

Gofynion ystafell | Room requirements



bwrdd ysgrifennu, neu thebyg
cwpwrdd dillad
lle i wneud diodydd
~~bwrdd wrth ochr y gwely, neu thebyg~~
easy chair
drych (x2)
teledu
ffôn
sychwr gwallt
basged gwastraff
gwydr yfed
argymhellir wi-fi
socedi trydanol mewn manau cyfleus
thermostat
meddwl wedi cael ei roi i'r awyrgylch
ac amrywiaeth mewn goleuadau,
~~golau darllen wrth ochr y gwely ar~~
~~gyfer pob person a golau wedi ei~~
~~ddarparu yn benodol ar gyfer y bwrdd~~
ysgrifennu.

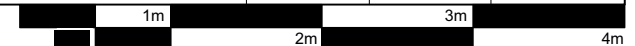
writing table, or equivalent
wardrobe
suitable area to make drinks
~~bedside table, or equivalent~~
easy chair
mirror (x2)
TV
phone
hair dryer
waste basket
drinking glass
wi-fi recommended
electrical sockets in convenient places
thermostat
thought given to ambience and range
of lighting, ~~bedside reading light for~~
~~each person, and lighting provided~~
specifically to illuminate writing table.

Preliminary | Rhagarweiniol

Rhys Llwyd Davies Architect Pensaer	Project & drawing title Prosiect a teitl darlun Newidiadau arfaethedig i: Plas Tan y Bwlch, Maentwrog <i>Ystafell esiampl 3 - Ystafell sengl Sample room 3 - Single room</i>	Drawing reference Cyfeirnod darlun 337[2] 13
	Date Dyddiad 05/04/19	Scale Graddfa 1:50@A3

© Rhys Llwyd Davies 2019

Do not scale from drawing. Use figured dimensions only
Peidiwch a mesur o'r darlun. Defnyddir mesuriadau nodedig yn unig



Rev | Diwygiad →